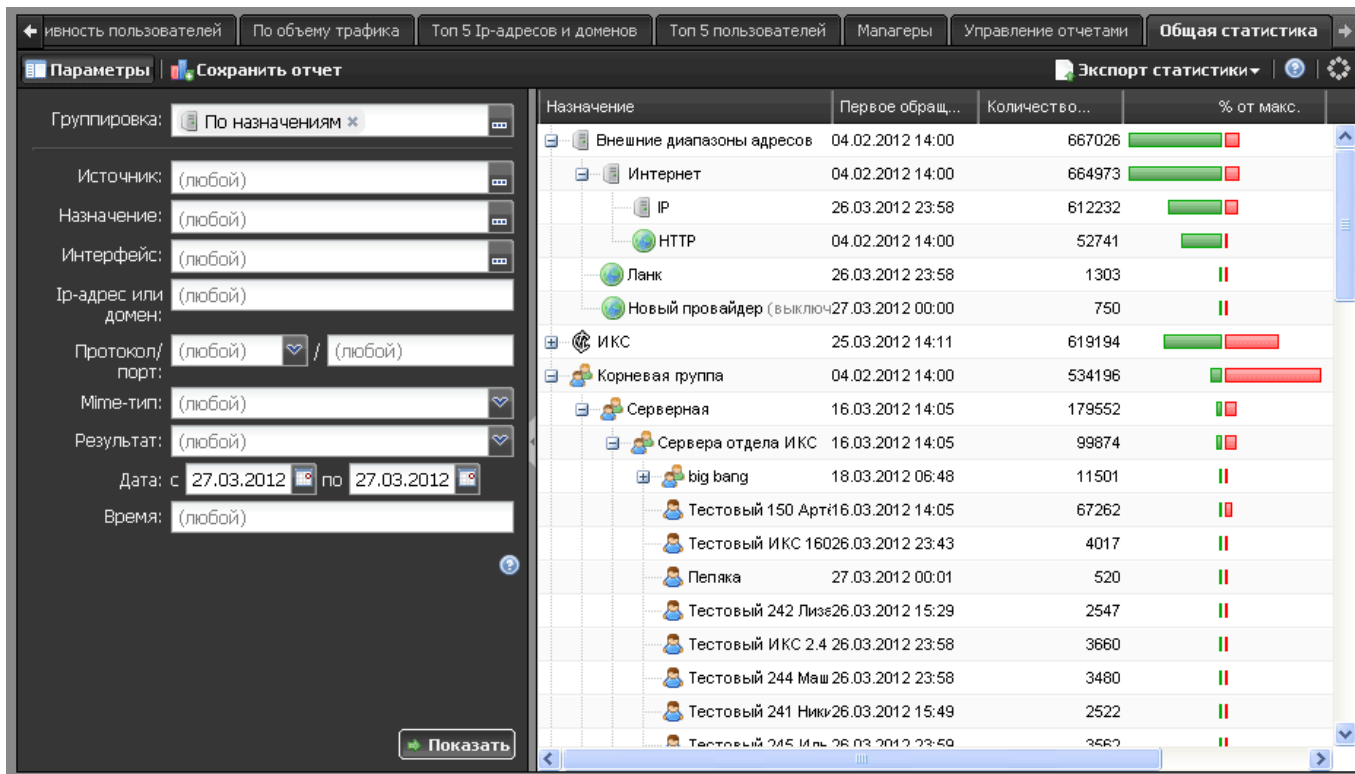


Конструктор отчетов

Общий вид



Панель управления просмотром статистики разделена на две части: параметры и таблица статистики. Параметры представляют собой систему фильтров, которые можно применять к статистике в любых комбинациях.

Подсказка: сводные данные статистики представляют собой ссылки. При нажатии на них откроется детализация статистики, отфильтрованная по указанным источникам трафика.

Параметры

Панель параметров предлагает следующие элементы фильтрации статистики:

поле	значение
группировка	группирует все элементы списка тарификации по указанному принципу
источник	позволяет отфильтровать сгруппированную статистику по указанному пользователю или группе
назначение	позволяет отфильтровать сгруппированную статистику по указанному направлению трафика
ip-адрес или домен	выделяет среди всей отфильтрованной статистике только относящуюся к указанному ip-адресу или домену
протокол/порт	выделяет среди всей отфильтрованной статистике только относящуюся к указанному протоколу/порту
mime-тип	выделяет среди всей отфильтрованной статистике только относящуюся к выбранному из списка mime-типу
дата (с ... по)	выделяет среди всей отфильтрованной статистике только относящуюся к выбранному временному периоду
время	выделяет среди всей отфильтрованной статистике только относящуюся к указанному времени суток

После выбора всех необходимых фильтров нажмите кнопку «Показать» в нижней части панели. ИКС сформирует отчет и представит его в таблице статистики.

Кнопка «Параметры» позволяет скрыть или показать панель параметров.

Для того, чтобы запомнить выбранный набор фильтров, чтобы не настраивать его в дальнейшем заново, нажмите кнопку «Сохранить отчет».

ИКС предложит ввести имя нового отчета и сохранит его среди прочих стандартных отчетов в модуле **статистика**

Таблица статистики

Таблица состоит из следующих столбцов:

столбец	значение
назначение	показывает элементы, по которым сгруппирована статистика
первое обращение	показывает время первого начисления данных по данному элементу
% от макс	показывает графически процентное соотношение статистики по данному объекту к общему объему статистики в пределах выбранных фильтров
трафик	показывает числовые значения трафика по каждому элементу (зеленым - входящий трафик, красным - исходящий)

The screenshot shows a table with the following data:

Назначение	Первое обращение	% от макс.	Трафик
IP	20.12.2010 08:55	▼ 195.49	▲
HTTP	22.12.2010 15:45	▼ 596.34	▲
Всего на странице		▼ 791.83	
Всего		▼ 791.83	

Context menu options for columns:

- Назначение
- Первое обращение
- % от макс.
- Трафик

Context menu options for table actions:

- Сортировать по возрастанию входящие
- Сортировать по убыванию входящие
- Сортировать по возрастанию исходящие
- Сортировать по убыванию исходящие
- Столбцы
- Формат

Также, как и в модуле **Пользователи**, вы можете управлять видимостью столбцов, порядком отображения и форматом выводимых данных.

Полученную в результате фильтрации таблицу детализированной статистики вы можете **экспортировать в файл** для дальнейшей распечатки.

From: <https://doc.a-real.ru/> - Документация

Permanent link: https://doc.a-real.ru/doku.php?id=%D0%BF%D1%80%D0%BE%D1%81%D0%BC%D0%BE%D1%82%D1%80_%D1%81%D1%82%D0%B0%D1%82%D0%B8%D1%81%D1%82%D0%B8%D0%BA%D0%B8

Last update: 2020/01/27 16:28