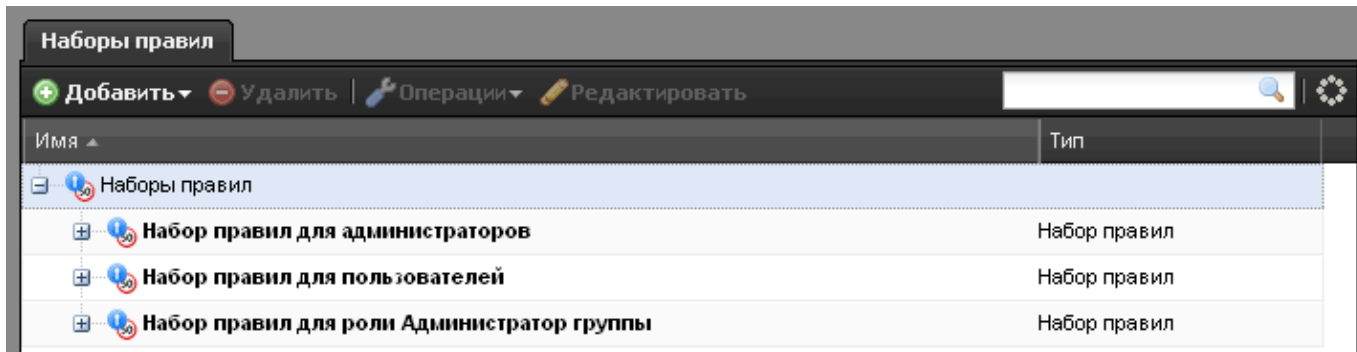
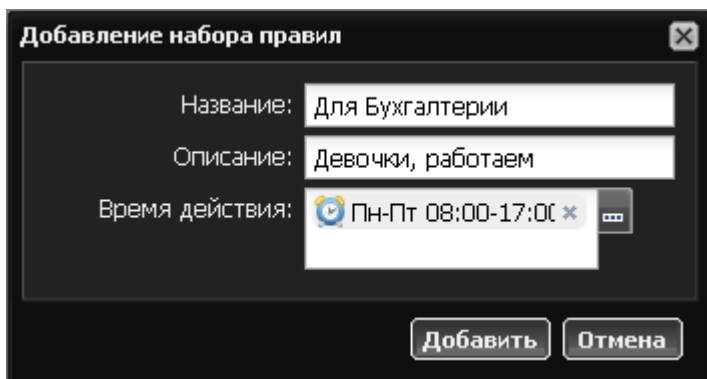


# Наборы правил

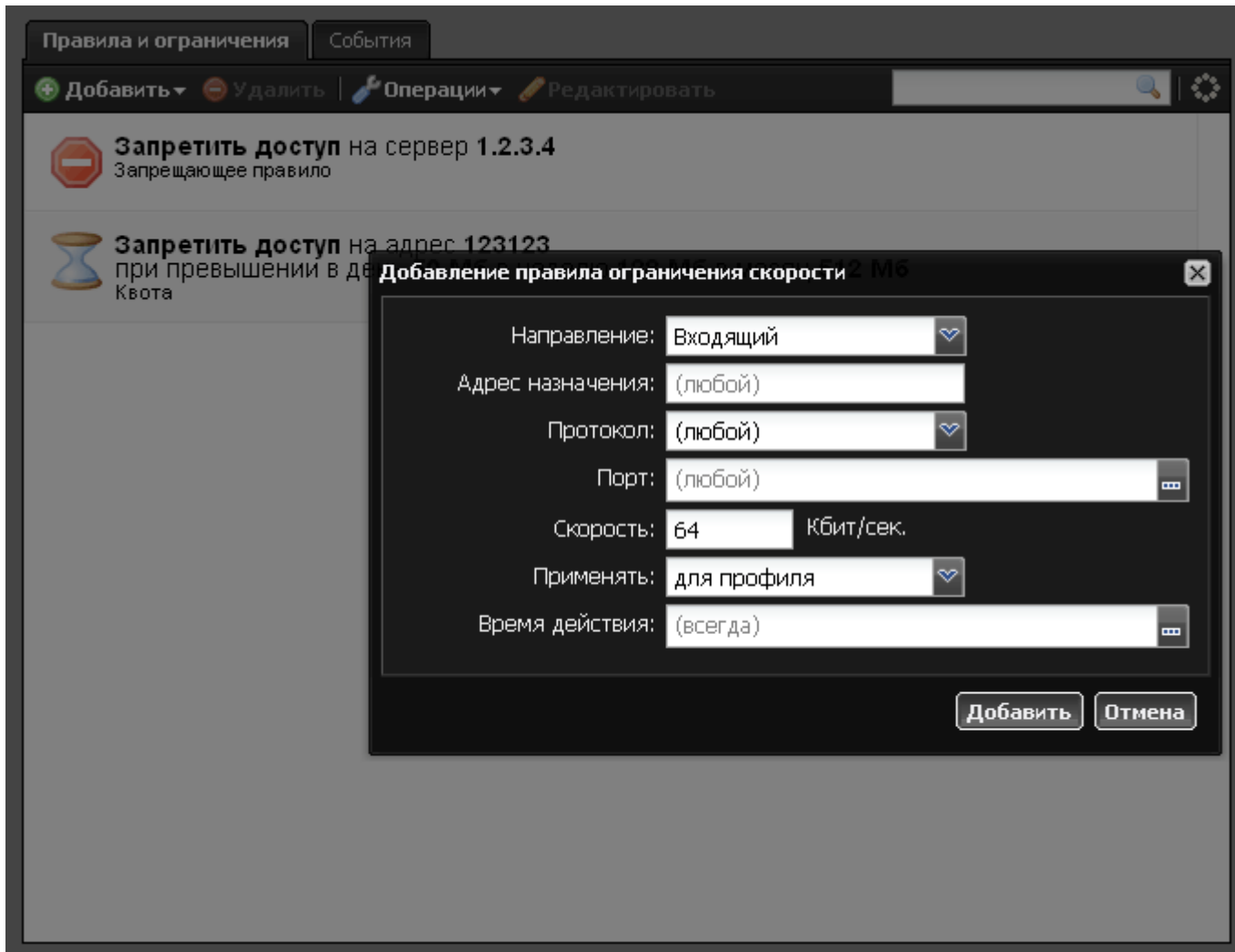
Если требуется добавить нескольким пользователям одинаковые настройки доступа, можно воспользоваться наборами правил. Их настройка производится в одноимённом модуле.



Для создания набора правил, необходимо нажать кнопку «добавить» и ввести имя и описание, а также при необходимости указать время действия.

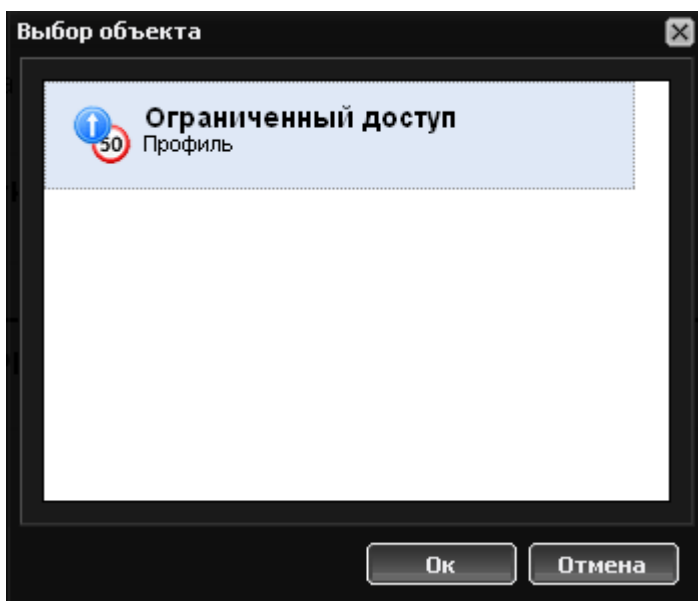


Для добавления правил в набор правил, необходимо выделить его в общем списке либо кликнуть на его название. Во втором случае откроется список правил набора в отдельном модуле. Теперь можно добавлять такие же правила и ограничения как и обычному пользователю или группе.

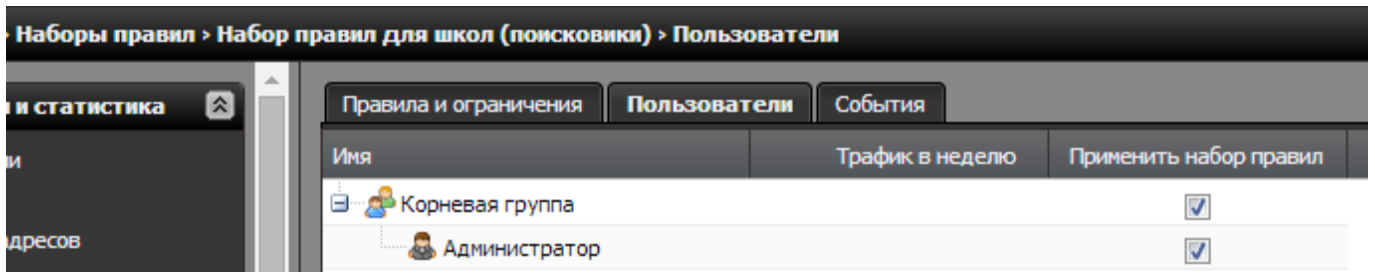


Для того, чтобы назначить набор правил пользователю, существуют два варианта.

1. На вкладке «правила и ограничения» нужного пользователя, выбрать из меню «добавить» пункт «Набор правил», и затем выбрать нужный набор правил из списка.



2. Нажать на имя набора правил в списке модуля. Если набор правил не автоматический, то у него будет вкладка «Пользователи», в которой можно флажками отметить тех пользователей или групп, для которых данный набор правил будет применен.



В модуле по умолчанию созданы три набора правил - «Набора правил для администраторов», «Набора правил для пользователей» и «Набор правил для администраторов группы». Правила в этих наборах автоматически применяются ко всем пользователям, имеющих привилегии «Администратор», «Пользователь» и «Администратор группы» соответственно.

Кроме этого, при импорте пользователей из домена автоматически будут созданы наборы правил для каждой импортированной группы.

From:  
<https://doc.a-real.ru/> - Документация

Permanent link:  
<https://doc.a-real.ru/doku.php?id=%D0%BF%D1%80%D0%BE%D1%84%D0%B8%D0%BB%D0%B8>

Last update: 2020/01/27 16:28

