

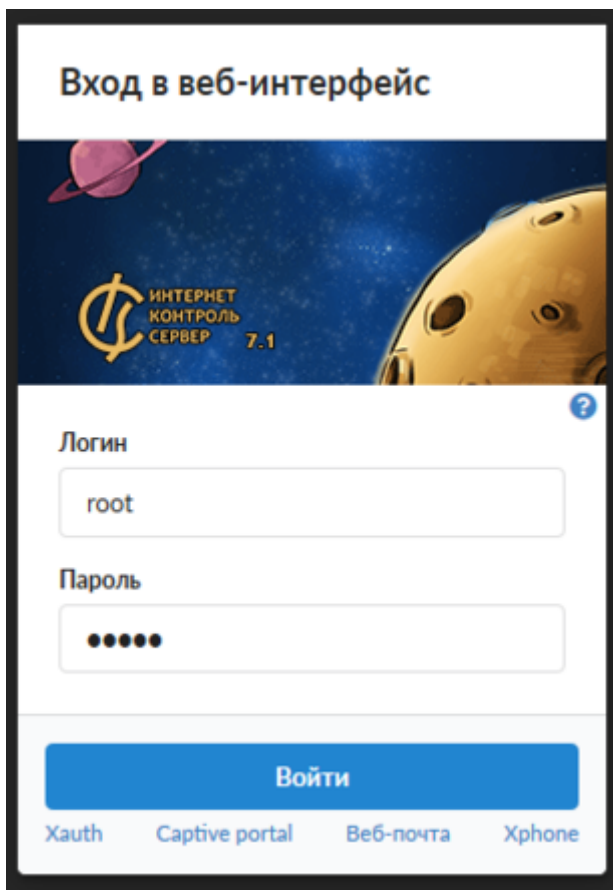
Веб-интерфейс

Вход в веб-интерфейс

После установки, для входа в веб-интерфейс управления необходимо на любом компьютере из локальной сети, в браузере ввести ip-адрес сервера, который был указан при [установке](#) и порт 81 (<ip:81>).

В качестве браузера по умолчанию рекомендуется использовать Mozilla Firefox или Google Chrome.

После этого, начнется процесс загрузки веб-интерфейса и появится окно ввода логина и пароля.



Вход в веб-интерфейс

ИНТЕРНЕТ
КОНТРОЛЬ
СЕРВЕР 7.1

Логин

root

Пароль

•••••

Войти

Xauth Captive portal Веб-почта Xphone

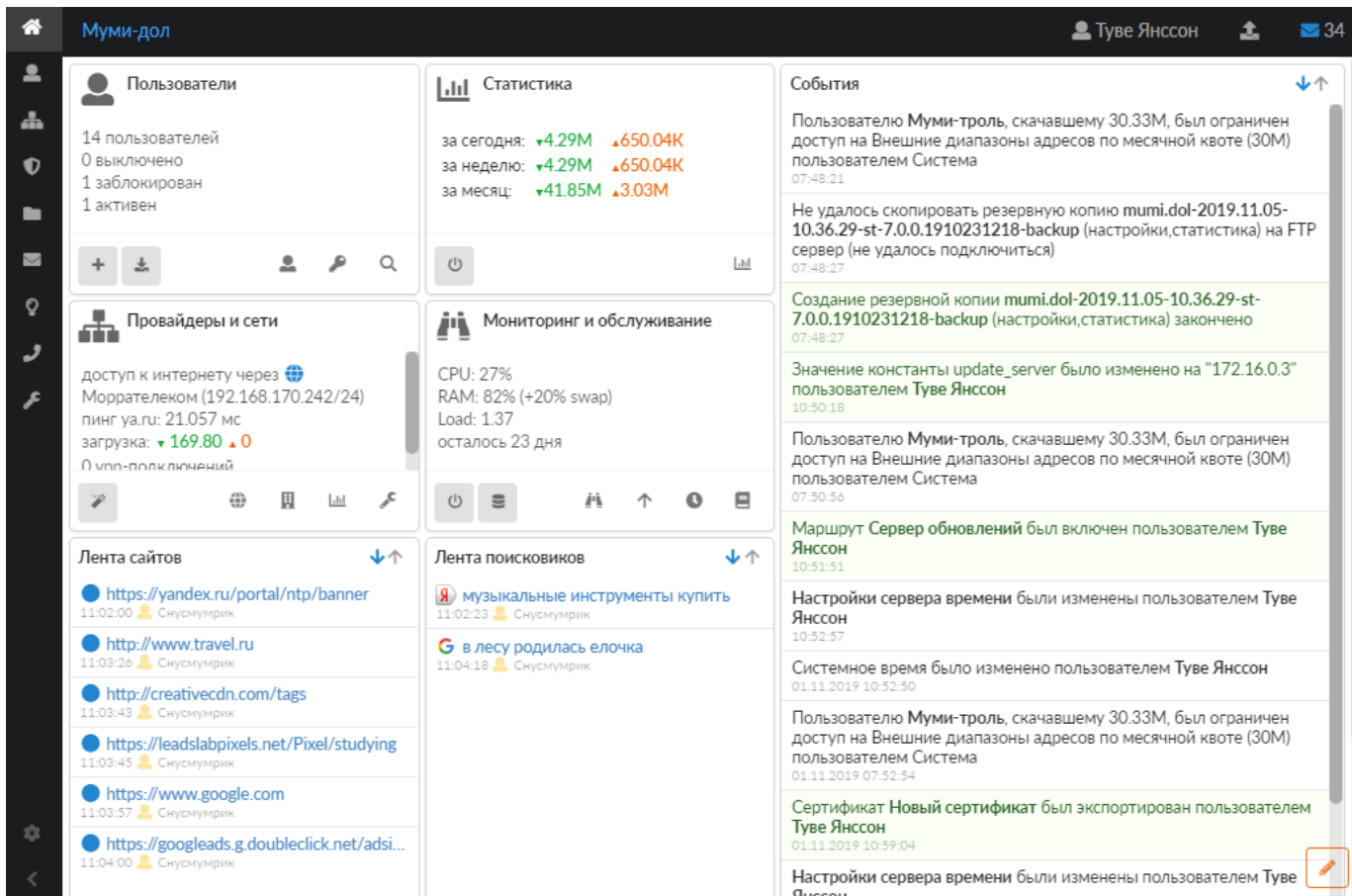
При первом входе в веб-интерфейс, необходимо использовать логин **root** и пароль **00000** (пять нулей).

Внимание! Настоятельно рекомендуется поменять пароль администратора сразу же после первого входа в систему. В противном случае, к интерфейсу управления ИКС смогут получить доступ посторонние лица.

Также, в окне авторизации находится ссылки на [веб-интерфейс почты](#), [страницу авторизации Captive portal](#), [веб-софтфон](#) и [утилиту авторизации](#).

Главная страница

На главной странице веб-интерфейс разделен на две части. В левой находится список модулей системы, разбитый на несколько основных групп – называемый меню, а в правой - окно текущего модуля. На главной странице «ИКС» в окне модуля представлен набор настраиваемых виджетов («Пользователи», «Статистика», «Отчет по категориям», «Безопасность и ограничение доступа», «Провайдеры и сети», «Почта», «Веб и файловый сервер», «Телефония», «Мониторинг и обслуживание», «Лента сайтов», «Лента поисковиков», «События»).



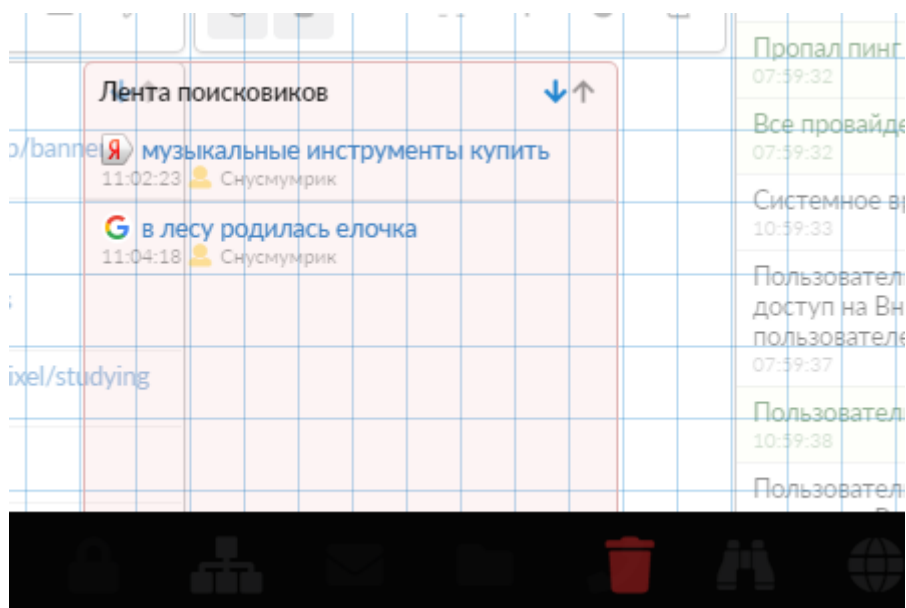
Виджеты

Некоторые из них первоначально скрыты. Все виджеты можно скрывать/добавлять на главную страницу, изменять размер и перемещать по сетке. Для добавления виджетов необходимо нажать на символ карандаша в левом нижнем углу, будет включен режим редактирования главной страницы.



Снизу будет открыта панель с перечислением всех доступных виджетов, а также кнопка восстановления первоначальной настройки виджетов. Отображаемые виджеты на главном экране будут подсвечены на данной панели. При добавлении виджета, он добавится в самый низ экрана. В режиме редактирования главной страницы также появляется сетка, а у каждого

виджета появляются значки удаления и редактирования (шестеренка). Если необходимо убрать виджет с главной страницы, то это можно сделать: нажав на знак корзины, у соответствующего виджета; нажать на соответствующую иконку виджета в панели открытой снизу; «ухватить» и перетащить виджет на нижнюю панель.



При редактировании виджета будет открыто новое диалоговое окно, в котором можно указать ширину и высоту. Задаваемые значения указываются в количестве клеток. Максимальная ширина 36 клеток, что соответствует размеру отображаемой сетки, а максимальная высота одного виджета 3600 клеток. Стоит отметить, что изменить размер виджета возможно только в случае достаточного места. Размер виджета будет рассчитываться от левого верхнего угла, текущего расположения виджета. Если необходимо увеличить виджет, а свободного места не хватает, то стоит перетащить виджет в самый низ и произвести настройку необходимых размеров. В мобильном виде виджеты располагаются по вертикали друг за другом, внесение изменения расположения и размеров не возможно.

Виджет	Информация	Возможные действия	Переход	Зависимые службы
Пользователи	Общее количество, количество активных, заблокированных и отключенных пользователей	Добавить пользователя, импортировать пользователей	Пользователи, Роли, Монитор соединений	-
Статистика	Размер входящего и исходящего трафика за текущие день, неделю и месяц	Включить/отключить службу статистики (Статистика, Счетчики)	Отчеты	Статистика, Счетчики, Прокси-сервер
Отчеты по категориям	Выводит сводную информацию о распознанных категория трафика за текущий день	-	Отчеты (Категории трафика)	-

Безопасность и ограничение доступа	Число обнаруженных атак и вирусов	Включить/выключить систему безопасности (Межсетевой экран, Прокси-сервер, фильтр HTTP-трафика)	Наборы правил, Категории трафика, Межсетевой экран (правила), Прокси (настройки)	Межсетевой экран, Прокси-сервер, фильтр HTTP-трафика, DNS-сервер, Детектор атак Suricata, Антивирусный прокси-сервер, DLP, Контент фильтр
Провайдеры и сети	Провайдер по умолчанию, пинг до шлюза по умолчанию, средняя загрузка интерфейса провайдера, количество VPN - подключений	Запустить мастер настройки сети	Провайдеры и сети, VPN (Пользователи), Управление отчетами (отчет По интерфейсам), Сетевые утилиты	-
Почта	Количество обработанных писем (отправленных, полученных, отправленных в спам, обнаруженных вирусов)	Включить/выключить почтовые службы (Почтовый сервер, Хранилище почты, Сборщик почты, Антиспам SpamAssassin), Добавить почтовый ящик	Почта: главная страница, домены и ящики, фильтры, адресная книга, почтовая очередь, статистика почты	Почтовый сервер, Хранилище почты, Сборщик почты, Антиспам SpamAssassin, DNS-сервер, Сервер каталогов, Служба DKIM-подписи
Веб и файловый сервер	Количество виртуальных хостов, ресурсов, оставшееся свободное место на диске	Включить/выключить файловый сервер (Веб-сервер, FTP-сервер, Сетевое окружение), добавить один из ресурсов, добавить раздел и подключить жесткий диск	Хранилище файлов, Веб (Веб-ресурсы), FTP (FTP-ресурсы), Сетевое окружение (идентификация)	Веб-сервер, FTP-сервер, Сетевое окружение, DNS-сервер
Телефония	Количество внешних каналов, телефонных номеров, факсов	Включить/выключить службу телефонии, Добавить телефонный номер, добавить факс	Телефония (телефонные номера, правила, журнал звонков)	Телефония, DNS-сервер
Мониторинг и обслуживание	Загрузка: процессора, оперативной памяти, системы. Время до конца демо-версии (если система не активирована)	Включить/выключить мониторинг системы, создать резервную копию	Мониторинг, Обновления, Время и дата, Системный журнал	Мониторинг состояния системы, Системные уведомления
Лента сайтов	Выводятся последние зарегистрированные посещения сайтов	-	Отчеты (Активность пользователей)	-

Лента поисковиков	Выводятся последние зарегистрированные запросы в поисковых системах	-	Отчеты (Лента поисковиков)	-
События	Показывает последние события системы из системного журнала	-	Журнал и уведомления (Системный журнал)	-

Все виджеты отображают актуальную информацию и обновляются в реальном времени.

После первого входа в веб-интерфейс необходимо провести [первичную настройку системы](#).

From:
<https://doc-old.a-real.ru/> - **Документация**

Permanent link:
<https://doc-old.a-real.ru/doku.php?id=ics70:gui&rev=1573396158>

Last update: **2020/01/27 16:28**

