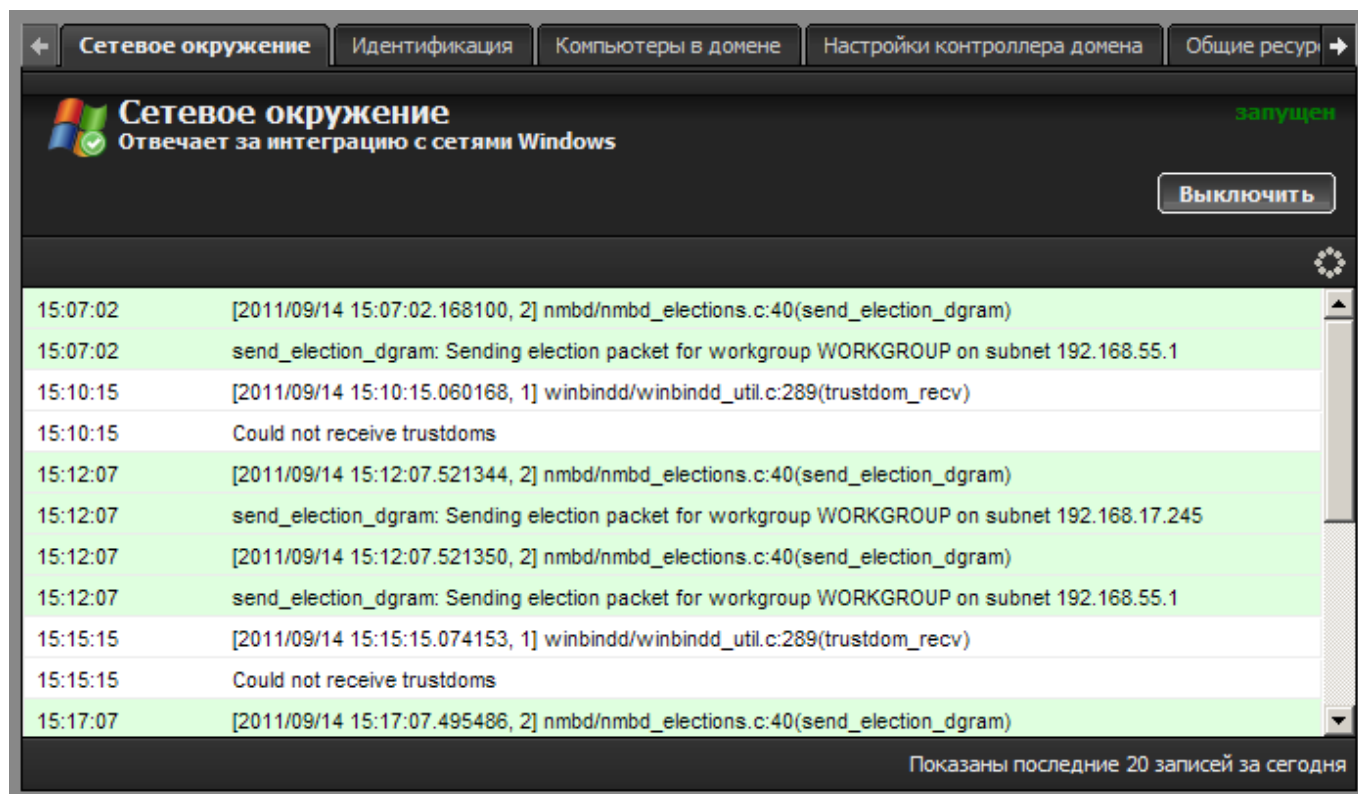


Сетевое окружение

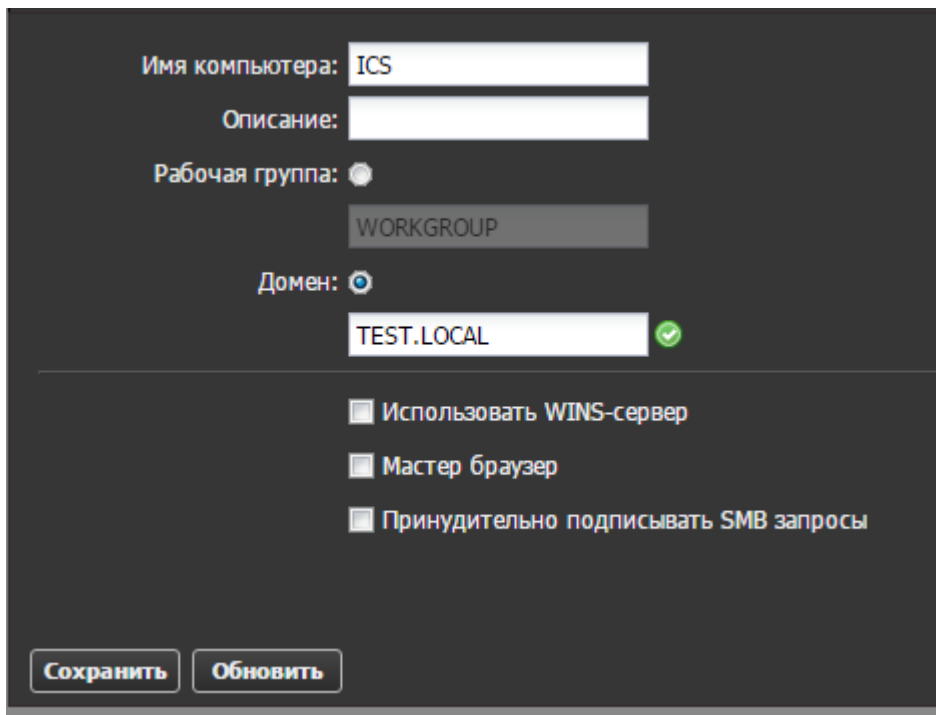
Стартовая страница модуля

Для обмена данными в локальной сети используется протокол SMB (сокр. от англ. Server Message Block) — сетевой протокол прикладного уровня для удалённого доступа к файлам, принтерам и другим сетевым ресурсам, а также для межпроцессного взаимодействия. В ИКС за реализацию этого протокола отвечает служба Samba.



При входе в модуль отображается его состояние, кнопка «Выключить» (или «Включить» если модуль выключен) и последние сообщения в журнале.

Идентификация



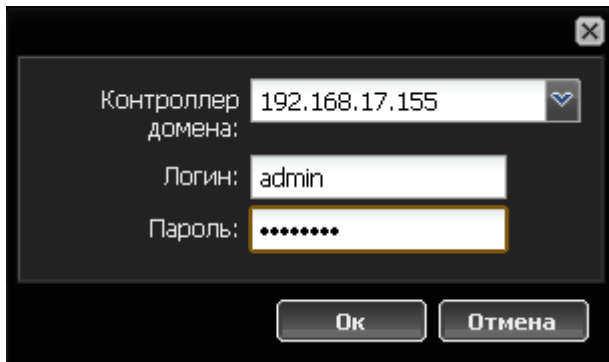
Вкладка «Идентификация» определяет роль ИКС в локальной сети предприятия. После назначения сетевого NetBIOS-имени для сервера, вы можете выбрать одну из следующих ролей:

роль	значение
Рабочая группа	В сети предприятия не используется контроллер домена (AD), компьютеры находятся в одной рабочей группе, WINS-сервер отсутствует. По умолчанию ИКС находится в рабочей группе WORKGROUP, при необходимости вы можете ее переименовать
Домен	В сети предприятия используется контроллер домена (AD). ИКС может быть присоединен к домену.

Флажок «**Использовать WINS-сервер**» включит сервер WINS на ИКС. Чтобы корректно использовать эту опцию, на всех рабочих машинах также должен быть указан ИКС в качестве WINS-сервера.

Флажок «**Мастер-браузер**» назначит ИКС мастер-браузером сети. При запуске компьютеров в сети начинают происходить выборы главного компьютера, который будет отвечать за списки компьютеров в сетевом окружении и которого и называют главным обозревателем или мастер-браузером (master browse server).

После нажатия кнопки «Сохранить» ИКС применит выбранную вами роль в сетевом окружении. Если вы выбрали роль «Домен», то сервер запросит параметры присоединения к домену.



Контроллер домена: 192.168.17.155

Логин: admin

Пароль:

Ок Отмена

Сначала ИКС попытается обнаружить адрес контроллера домена самостоятельно. Если ему это по какой-то причине не удастся, введите адрес вручную, затем введите логин и пароль предварительно заведенного на контроллере домена пользователя.

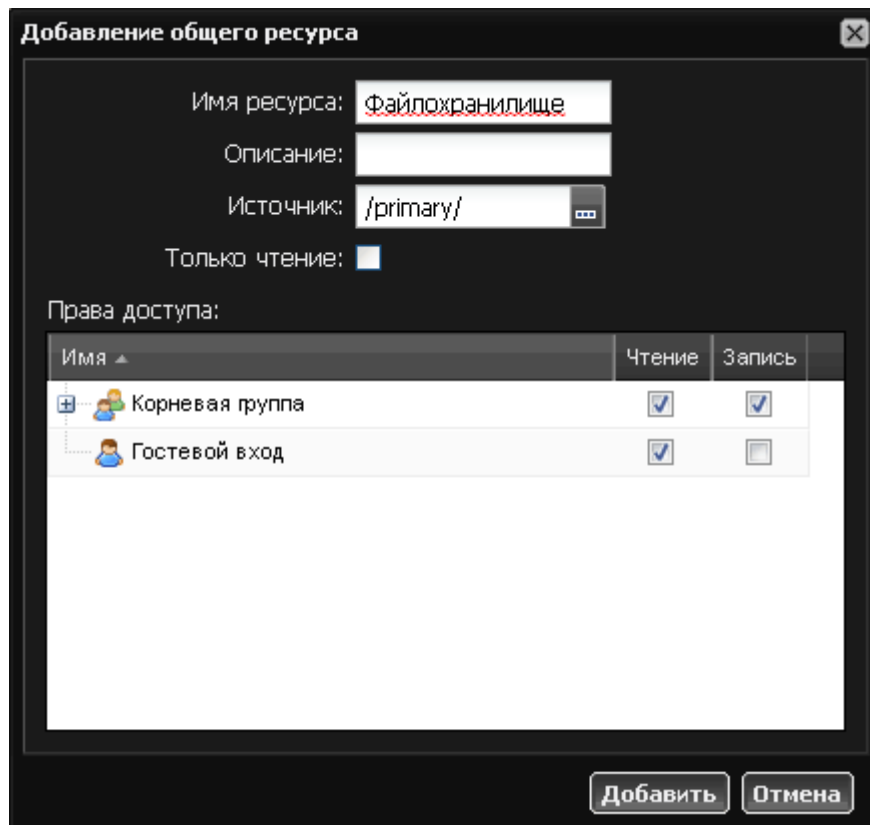
Важно: чтобы ИКС мог импортировать пользователей из домена и синхронизировать их через LDAP, доменный пользователь, заведенный для ИКС, должен обладать привилегиями администратора домена.

Внимание: для того, чтобы ИКС мог присоединиться к домену и обмениваться данными с контроллером, необходимо, чтобы сервер-контроллер домена был занесен в список пользователей ИКС, и его авторизация проходила по ip-адресу.

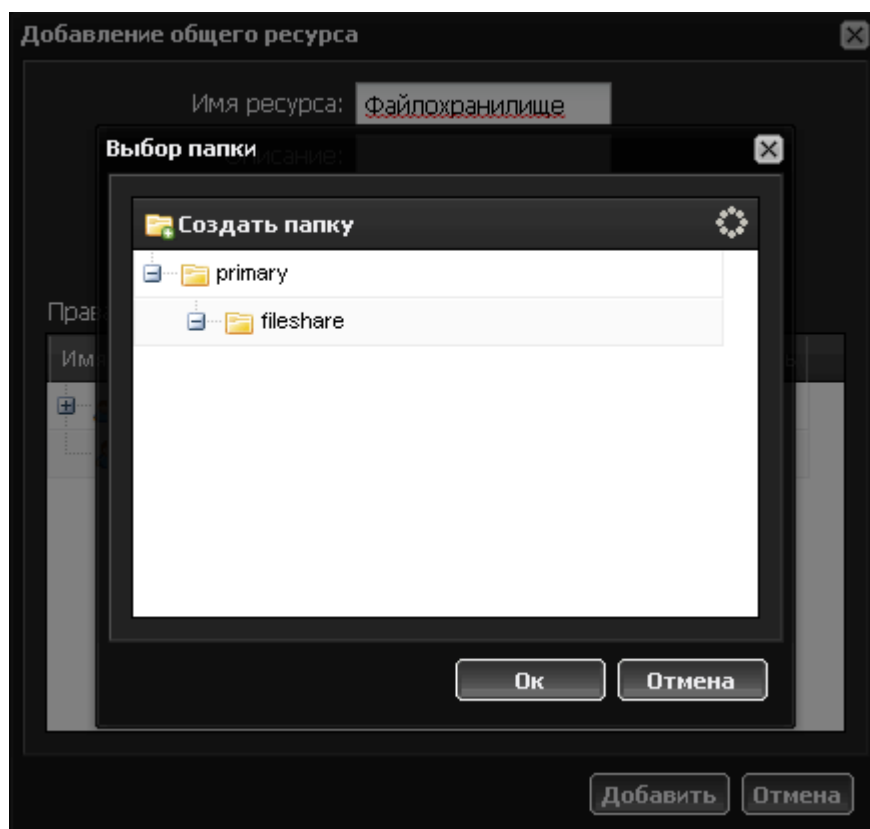
Если подключение к домену прошло успешно, справа от поля с именем домена появится зеленый кружок.

Общие ресурсы

Добавить новый ресурс в сетевое окружение вы можете, перейдя на вкладку «Общие ресурсы» и нажав на кнопку «Добавить» - «Общий ресурс».



После того как вы введете имя и описание для ресурса вам необходимо добавить директорию из структуры [хранилища файлов](#). Нажмите кнопку [...] в графе «источник» и укажите папку, в которой будет располагаться содержимое сетевой шары. При необходимости, вы можете создать новую папку в каталоге.

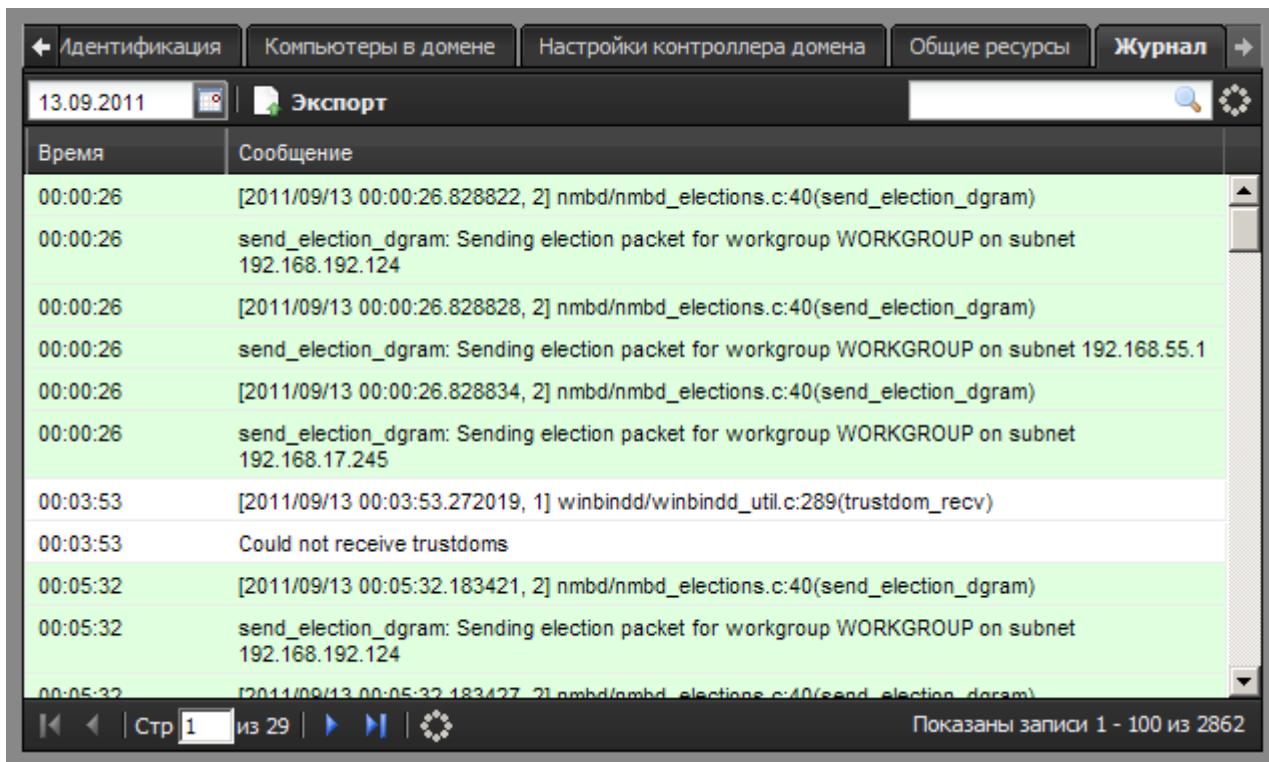


В окне «Права доступа» выберите пользователей или группы и отметьте для них права доступа к ресурсу. **Разрешить гостевой доступ** - отметив этот пункт вы предоставляете

возможность просмотра и изменения файлов шары любому подключившемуся к серверу.

Важно: следует отметить, что сетевое окружение работает только с логинами, написанными без использования заглавных букв (в случае если ИКС не присоединен к домену).

Журнал



В закладке «Журнал» находится сводка всех системных сообщений от SMB-сервера. Журнал разделен на страницы, кнопками «вперед» и «назад» вы можете переходить со страницы на страницу, либо ввести номер страницы в поле и переключиться сразу на нее.

Записи в журнале выделяются цветом в зависимости от вида сообщения. Обычные сообщения системы отмечены белым цветом, сообщения о состоянии системы (включение/выключение, подключение пользователя) - зеленым, ошибки - красным.

В правом верхнем углу модуля находится строка поиска. С ее помощью вы можете искать в журнале нужные вам записи.

Журнал всегда отображает события за текущую дату. Чтобы посмотреть события в другой день, выберите нужную дату, используя календарь в левом верхнем углу модуля.

При необходимости можно сохранить данные журнала в файл, нажав кнопку «Экспорт».

From:
<https://doc.a-real.ru/> - Документация

Permanent link:
<https://doc.a-real.ru/doku.php?id=windows-%D0%BA%D0%BB%D0%B8%D0%B5%D0%BD%D1%82>

Last update: **2020/01/27 16:28**

